

2023

スマートライフおすすめ BOOK

ダイジェスト版

さあ、続こう。 スマートライフ



これは、地球の上空にある浮遊世界に住むエコワが不思議な力で地球温暖化を防止しようとする物語。

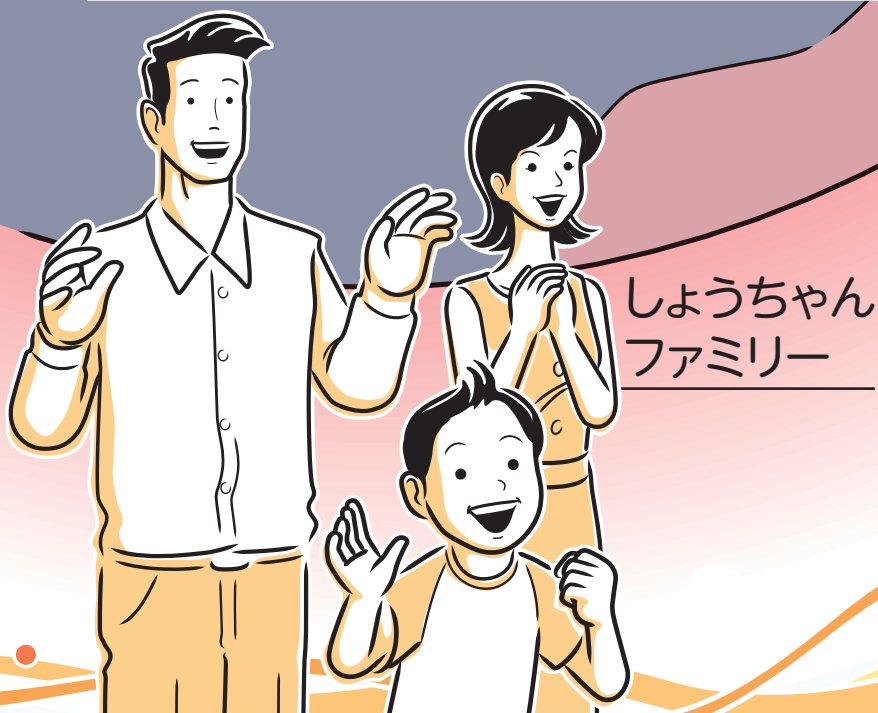
エコワがいつ誕生したのかは不明。18世紀初頭、産業革命前の時代に成層圏の温度環境が適していたのでそこに住み着いたらしい。しかしその成層圏の温度がだんだん低くなってきた。エコワは「寒い!」と下界を見下ろしました。

どうやら地球の温暖化が原因のようです。地上から宇宙に向かう赤外線が多くが、大気中に増えた何かによって熱として蓄えられ再び地表へと戻されてしまい、エコワの住む世界まで届きにくくなっているのです。そのために地上は暑く、エコワの世界は寒くなってきたのです。

果たしてその“何か”とは?・・・二酸化炭素(CO₂)などの温室効果ガスでした。

地上では、地球の温暖化防止に取り組みはじめました。もちろん日本も積極的で、その効果が出はじめています。もう一歩。

「もっとスマートライフが広まればなあ」と思うエコワ。



しょうちゃん
ファミリー



エコワ

地球の温暖化問題

CO₂がじゃまして地球の熱が届きにくくなっているから、ここが寒いんだ。

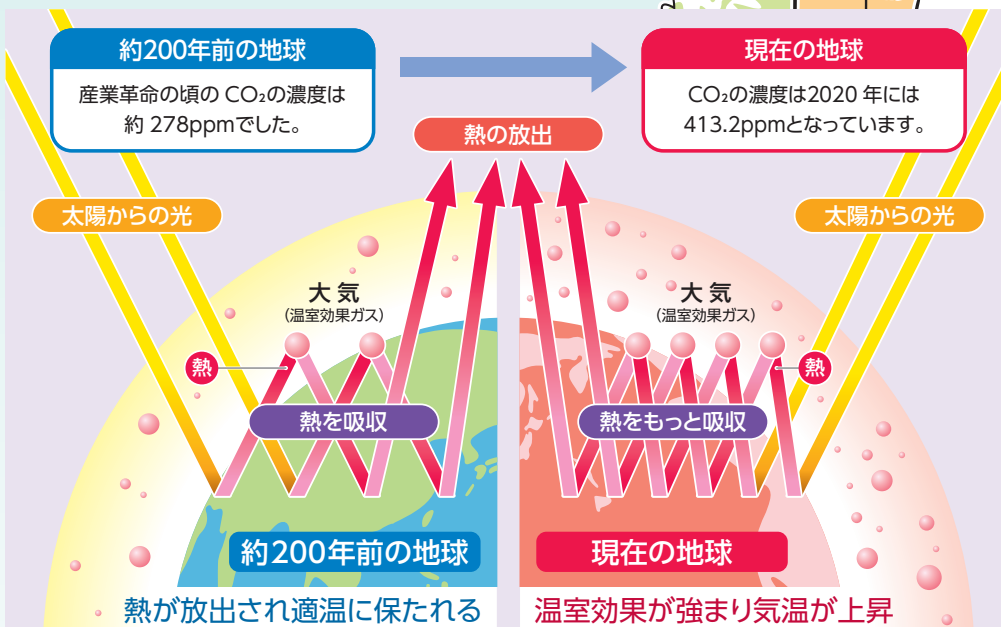
暑い日が続くよね。環境変化で、いろいろな所で影響が出ているね。



砂浜の減少 (石川県)



リンゴの着色不良 (富山県)



参考: JCCCAウェブサイト
<https://www.jccca.org/download/13102>



このままだといけないね。原因のCO₂を減らさないで!

地球温暖化をストップするために

おっ。世界中で削減目標を決めて動き出すんだね。

日本はCO₂を減らすために「暮らし」を変えるつもりなんだ。

パリ協定

世界でも日本でもさまざまな取り組みが

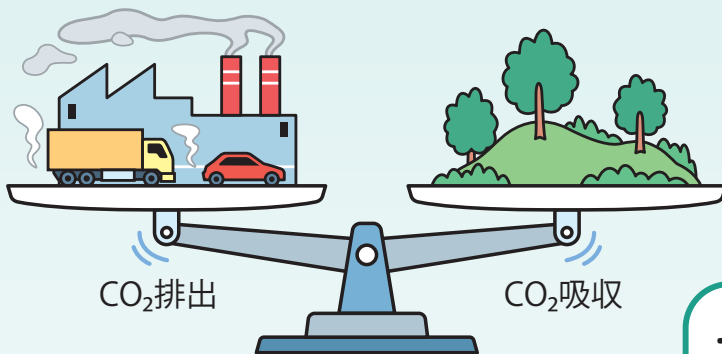
温暖化対策



2050年

脱炭素社会の実現を目指す!

カーボンニュートラルの実現



一人ひとりのライフスタイルを見直すんだね。

実現するために

一人ひとりが動く

ライフスタイルの見直し

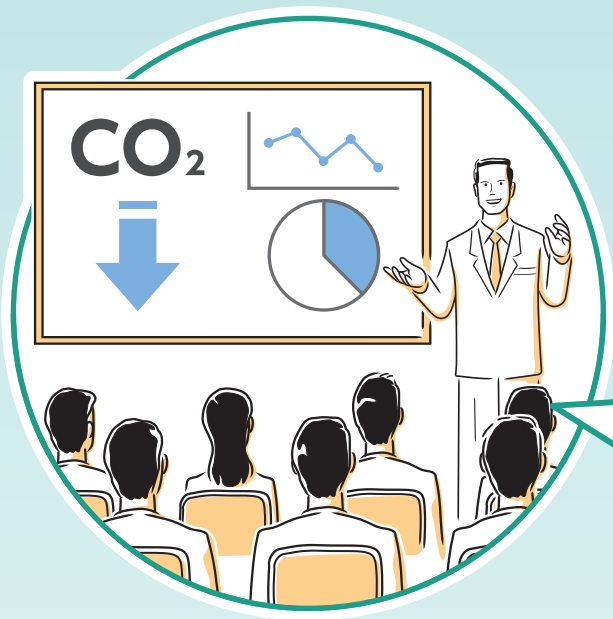
CO₂削減

カーボンニュートラル実現

温暖化防止

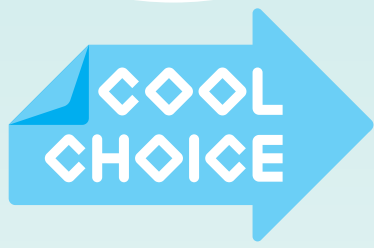


COOL CHOICEをしよう



さて、日本は何をするんだろう？

日本は「COOL CHOICE」に取り組みましょう。



ひとりひとりができること

ゼロカーボン アクション30

- | | | |
|--|---|--|
|  エネルギーを節約・転換しよう！ |  太陽光パネル付き・省エネ住宅に住もう！ |  CO2の少ない交通手段を選ぼう！ |
|  食ロスをなくそう！ |  サステナブルなファッションを！ |  3R（リデュース、リユース、リサイクル） |
|  CO2の少ない製品・サービス等を選ぼう！ |  環境保全活動に積極的に参加しよう！ | |

へー。一人ひとりの具体的な取り組み方を提案してるんだ。

なるほど。この8つのそれぞれに行動指針があって、全部で30あるらしいね。



スマートライフはSDGsにつながる

SUSTAINABLE DEVELOPMENT GOALS



取り組みの中心は「省エネ」だね。それを実現する「暮らし」を「スマートライフ」と言うんだ。SDGsにつながるんだよ。



あれもスマートライフ!



これもスマートライフ!



スマートライフはSDGsにずいぶん貢献するんだな。

ずいぶんいい感じになってきたね。もう一歩だ。



3 すべての人に健康と福祉を



6 安全な水とトイレを世界中に



7 エネルギーをみんなにそしてクリーンに



スマートライフ

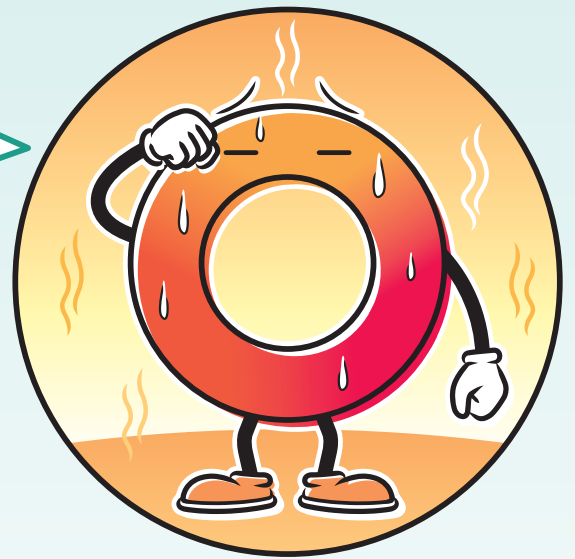
地球に降りて「暮らし」を
変えることを手伝おう。

そーれっと!



びっくりしたー。
キミだれ?

名前はエコワ。しかし、暑いねー。
キミンちの暮らしを
「スマートライフ」にするよ。



省エネ

スマート
ライフ

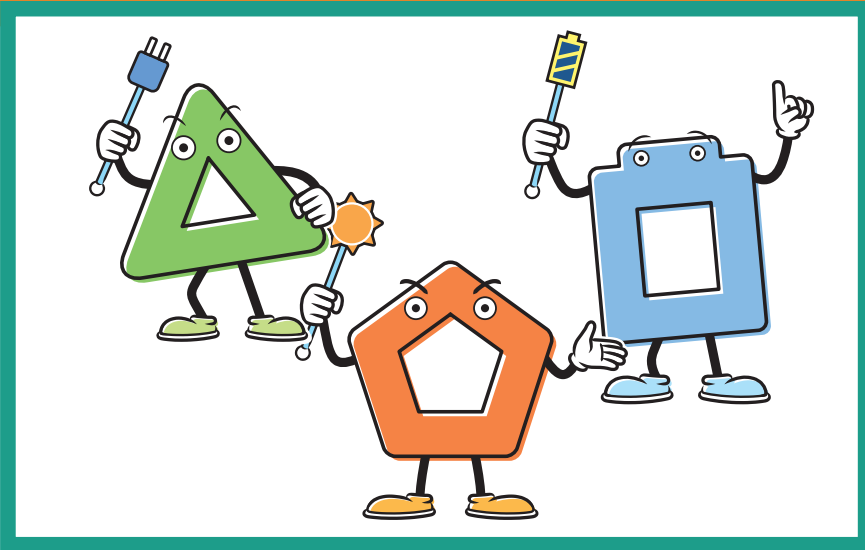
創エネ

蓄エネ

まず、電気を使う「省エネ」、
創る「創エネ」、ためる「蓄エネ」の
3つが必要だね。



それは省エネ、創エネ、蓄エネ



さあ、変身して、
スマートライフ化して
いくよー。



新しい家電製品は省エネ性能
も高く、古いものより電気の
節約になりやすいよ。

省エネ



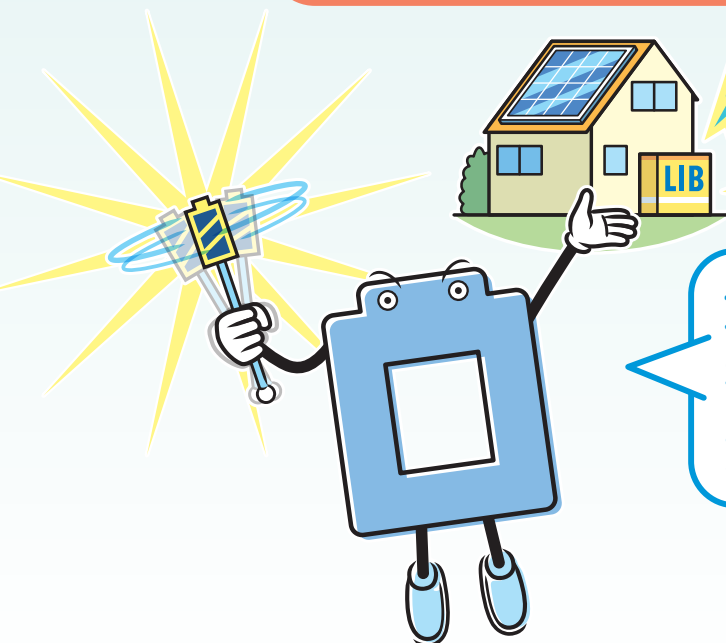
太陽光を電気に換える
太陽光発電がいいよ。

創エネ



太陽光で発電した電気
を蓄電システムに
ためておくといいね。

蓄エネ



システムと家づくり

さあ、ここまでで
スマートライフに必要な
3つがわかったね。
ここから仕上げだよ。

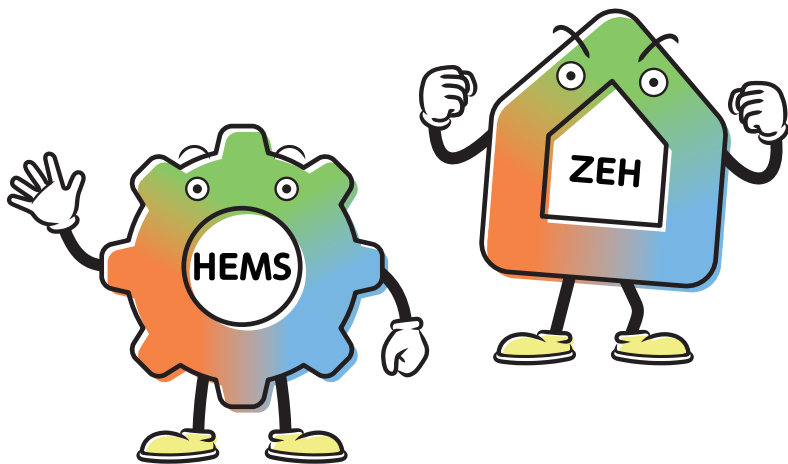


最後は
組み合わせなんだ。

いよいよスマートライフが
実現するのね。



あとは合体して
スマートライフを
仕上げよう。



それはHEMSとZEH



ネットワークでつなげて賢く活用するんだ。

見える化	わかる化	できる化
エネルギーモニター	電気使用状況	
<p>発電 1,000w 売電 200w 使用中 使用 800w</p>		<p>eco 10:58 現在の状況 運転モード 温度設定 冷房 28°C 冷房 暖房 リビング 28°C 設定に 台所 子供部屋</p>



エネルギーを自分でまかなう住宅のことだよ。



エネルギーを極力必要としない	エネルギーを上手に使う	エネルギーをつくるZEH
<p>夏は涼しく、冬は暖かい住宅</p> <p>高断熱化 (ZEH基準)</p> <p>高断熱窓 高性能断熱材</p>	<p>削減</p> <p>暖房 冷房 換気 照明 給湯</p>	

スマートライフ完成～。



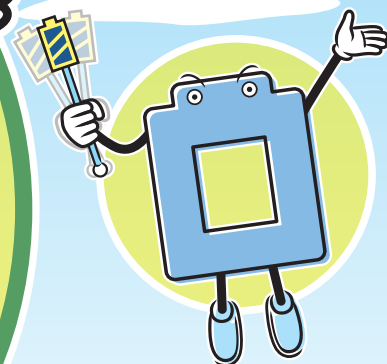
スマートライフは みんなであつめて、明日へ。



このお話は
End...じゃない。

今度はみんなの番。

To be continuedだよ!



[企画・制作]

一般財団法人 家電製品協会

おすすめBOOK 編集ワーキンググループ

おすすめBOOK 編集ワーキンググループ 主要メンバー

■ 資源エネルギー庁 省エネルギー・新エネルギー部
省エネルギー課

■ 環境省 地球環境局 地球温暖化対策課
脱炭素ライフスタイル推進室

■ 一般社団法人 太陽光発電協会

■ 一般社団法人 日本照明工業会

■ 一般社団法人 日本冷凍空調工業会

■ 一般社団法人 電子情報技術産業協会

■ 一般社団法人 日本電機工業会

■ 一般社団法人 日本レストルーム工業会

2023年6月

(記載内容については、予告なしに変更する場合があります。)

©2023 一般財団法人 家電製品協会